

Dynamisk strategi - eksempel



Den Europæiske Union ved Den Europæiske Fond
for Udvikling af Landdistrikter og Ministeriet
for Fødevarer, Landbrug og Fiskeri har deltaget
i finansieringen af projektet.



Dynamisk Strategi

Få overblik over
din virksomhed

- og lad andre kigge med

Jens Hansen
Bondegårdsvej 12
1234 Store Lilleby

DIN KONTAKT
Navn Navnesen
Tlf 1234 5678
nn@nnnnn.dk

Indsæt
eget logo

PARTNER I
DLBR[®]
DANSK
LANDBRUGSRÅDGIVNING

Indsæt
eget logo

Produktbeskrivelse

Dynamisk Strategi er din intensive kortlægning af virksomhedens strategi, præsenteret i et visuelt overblik og konkrete handlingsplaner.

Ud over en personlig og virksomhedsmæssig strategisk afklaring får du her også et effektivt kommunikationsværktøj – som hjælper med at gøre tanker til handling.

Strategien synliggør det realistiske strategiske mål, som bedriften stræber efter at indfri i løbet af et til to år. De handlinger, der skal til for at indfri målet, er beskrevet med meget konkrete handlingsplaner.

Den Dynamiske Strategi udbygges i takt med at nye tiltag kræves - når du får ny viden, nye muligheder eller nye udfordringer.

Strategien er udarbejdet sammen med

Lars Hansen, økonomikonsulent
evt logo fra dlbr virksom

Særligt fokus

Historisk logbog

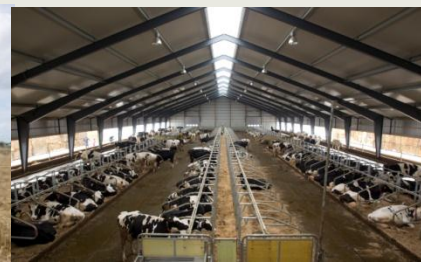
Aktivitet	møde aftalt	møde afholdt

Virksomhedsbeskrivelse

- Oversigtskort over virksomheden



Foto: Jens Tønnesen, LandbrugsMedierne



Mælkeproduktion

- Strategisk kompetencekort

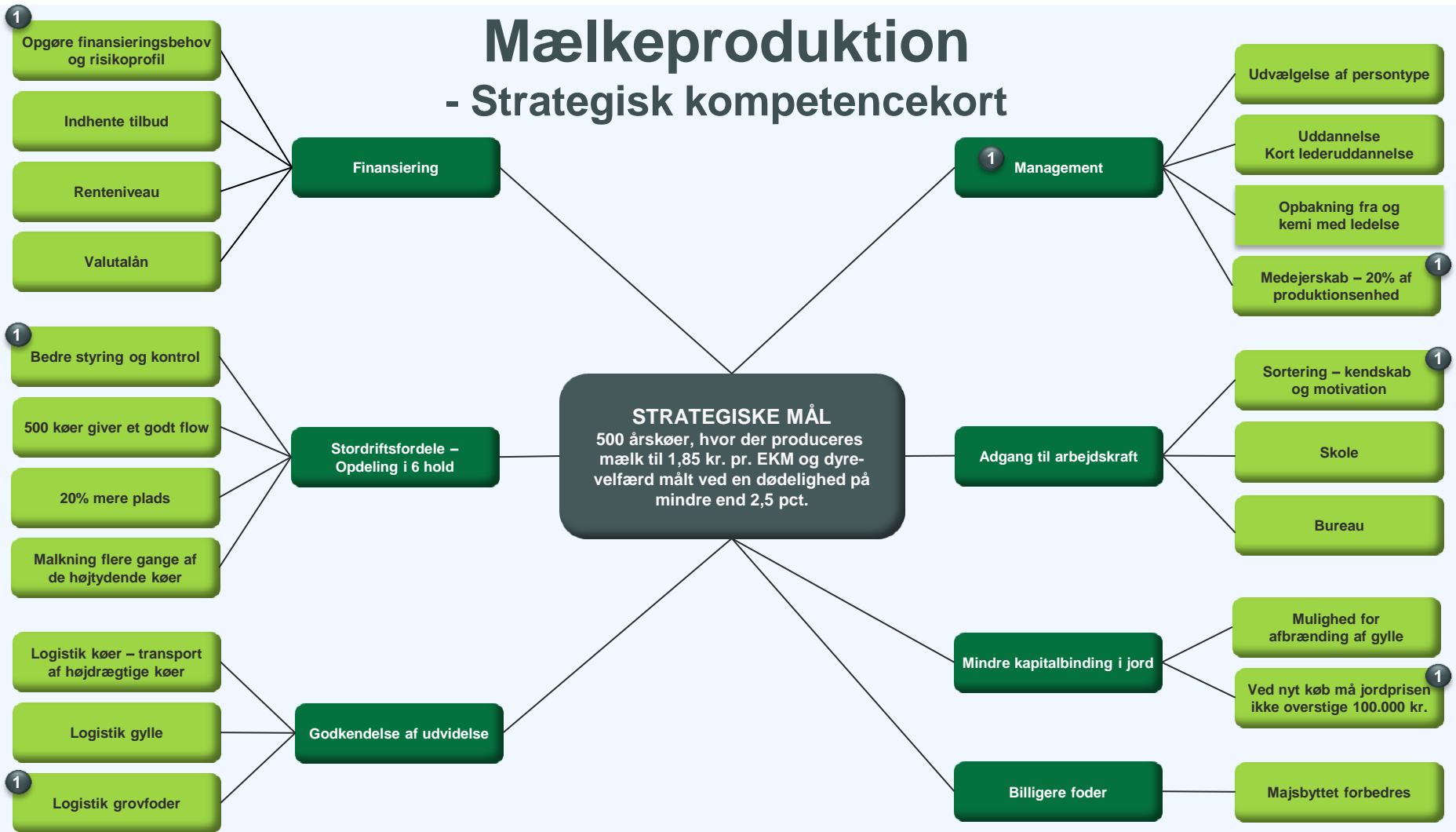
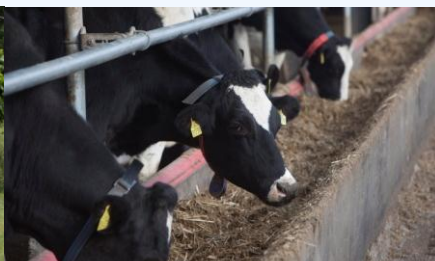


Foto: Inger Bertelsen, Videncentret for Landbrug og Jens Tønnesen, LandbrugsMedierne



Omverdensanalyse

F.eks. Grøn vækst

Konsekvens:

Forventninger:

Strukturudvikling

Konsekvens:

Forventninger:

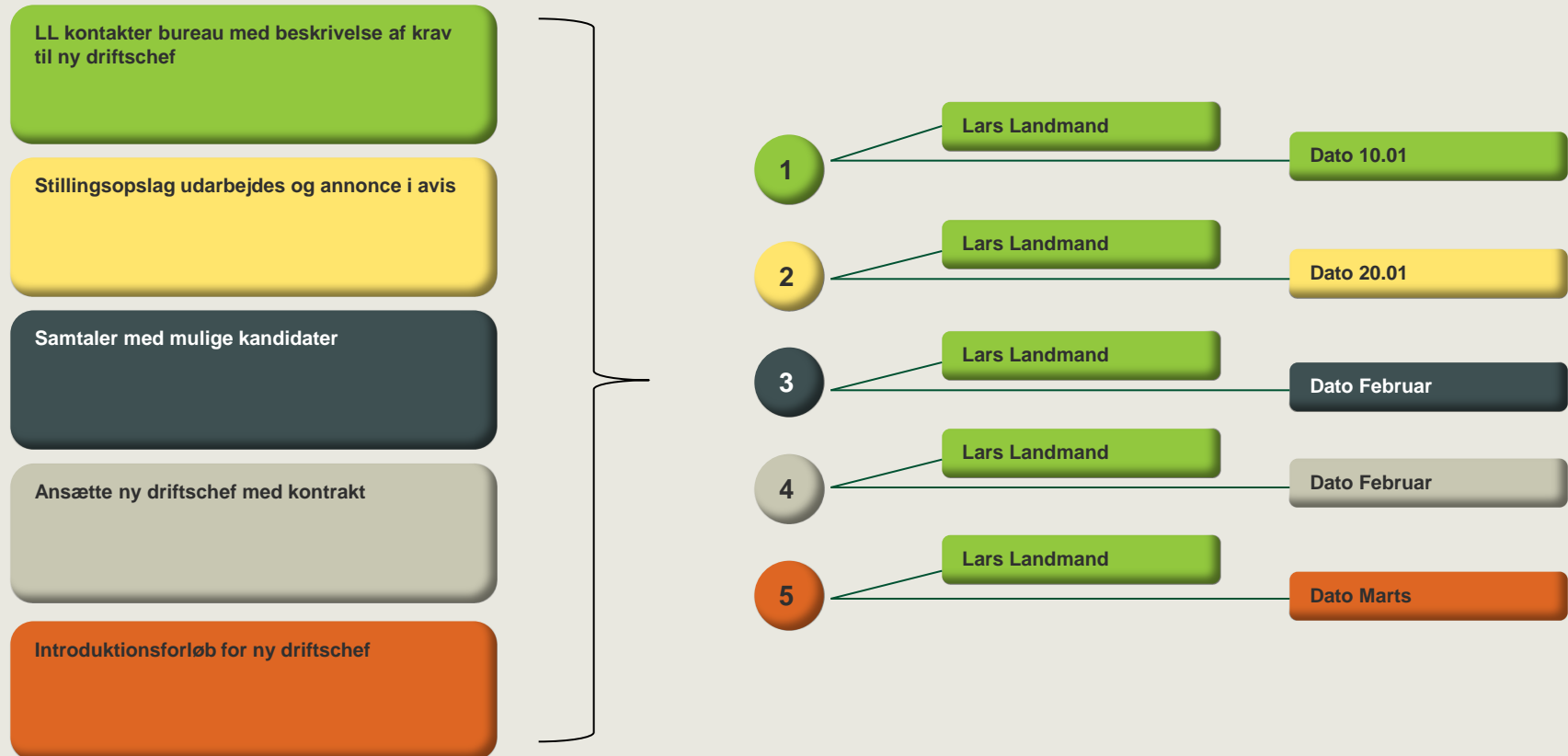
Forventninger til jordpriser

Konsekvens:

Forventninger:

Management – ansætte en ny driftschef

Ny driftschef ansat inden marts



Majsudbyttet forbedres

2010 udbyttet hæves til 10.000 FE/ha og maks. 1,15 kg tørstof/FE

1. Rådgivningsbesøg ukrudtsbekæmpelse

2. rådgivningsbesøg ukrudtsbekæmpelse

Besøg vedr. høsttidspunkt – prøver til bestemmelse af tørstofindhold

Opgørelse af udbytter i hver mark ved optælling af antal læs

Opmåling af totale udbytter i ensilagestak og udtagning af prøve til analyse

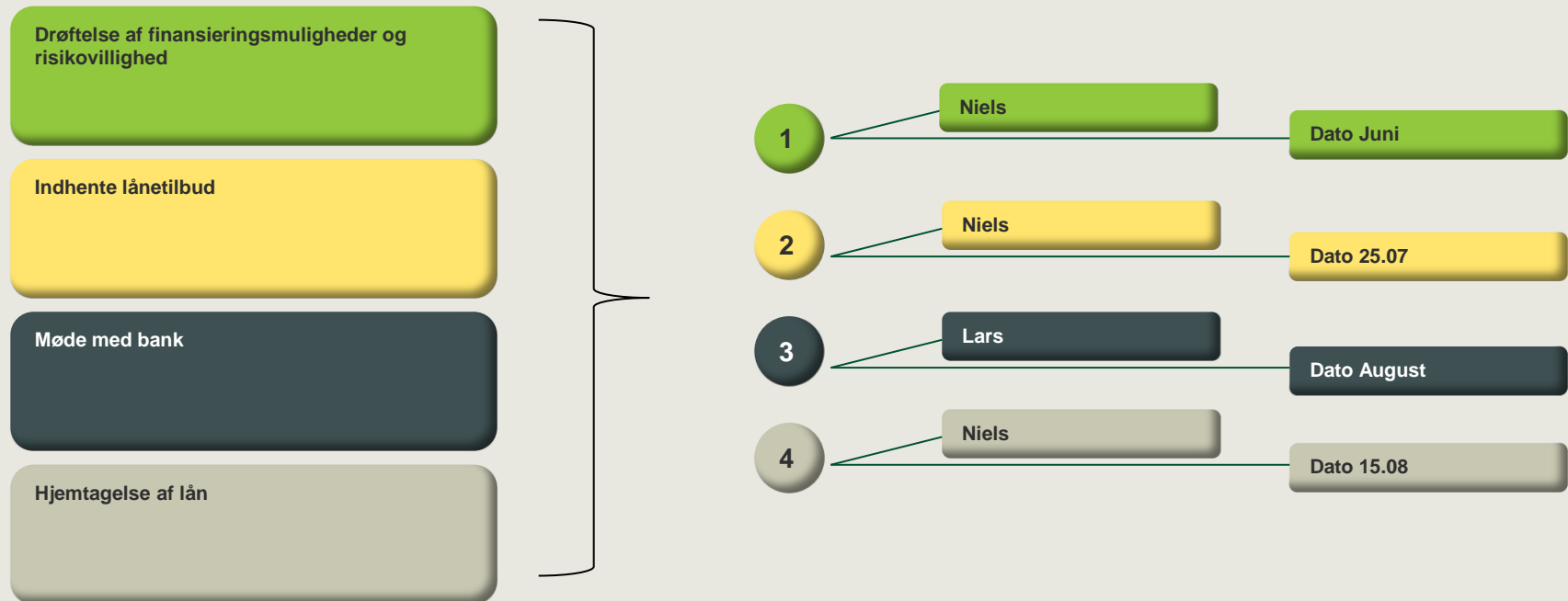
Udbytteopgørelse og analyseresultat til LL og planteavlskonsulent

Opfølgning på udbytter pr. mark samt evaluering af handlingsplan



Indhente lånetilbud

Hjemtagelse af lån på xx mio. senest 1. september



Visuelle handlingsplaner

Eksempel på Gantt kort

Aktivitet		Ansvarlig	Jan	Feb	Mar	Apr	Maj	Juni	Juli	Aug	sept	Okt	Nov	Dec	Status	Opfølgning	
Management																	
	Kontakt med bureau	Lars	10/1												√	Birte	
	Stillingsopslag skriv og annoncering	Lars	20/1												√	Konsulent	
	Samtale med kandidater	Lars													√	Birte	
	Ansættelse	Lars													√	Konsulent	
	Introduktionsforløb	Lars													√	Birte	
Majsudbytte																	
	Rådgivningsbesøg 1	Poul (pl konsulent)					15/5								√		
	Rådgivningsbesøg 2	Poul						4/6									
	Rådgivningsbesøg før høst	Poul															
	Udbytteopgørelse (antal læs)	Lars															
	Udbytte opmåling + Analyser	Kurt (kvægrådg.)										30/9				Poul	
	Aflevering af analyseresultater	Kurt														Poul	
	Evaluering af handlingsplan	Poul														Kurt	
Lånetilbud																	
	Drøftelse af finansieringsmuligheder	Niels															Birte
	Indhente lånetilbud	Niels															25/7
	Møde med bank	Lars															15/8
	Hjemtage lån	Niels															Lars